

# FlowSuite

## Simplifying Vision Care Workflow



# A Symphony in Motion.

Die FlowSuite von Ziemer ist ein innovatives Softwaresystem, das dazu beiträgt, Arbeitsabläufe in Kliniken zu straffen und zu optimieren.

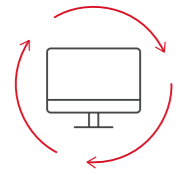
Durch die nahtlose Verbindung der Diagnostik- und Lasersysteme von Ziemer sorgt die FlowSuite mit einer benutzerfreundlichen Schnittstelle für effiziente klinische Arbeitsabläufe und ein optimiertes Patientenmanagement.





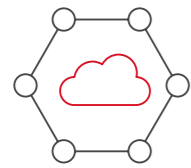
- ✓ Nahtlose Gerätekonnektivität
- ✓ Zentralisierte Datenverwaltung
- ✓ Optimiertes Patientenmanagement
- ✓ Innovative Benutzeroberfläche
- ✓ Moderne Operationsplanung

# Technologie



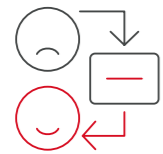
## Nahtlose Gerätekonnektivität

Das Herzstück der Ziemer FlowSuite ist die nahtlose Verbindung der verschiedenen Diagnostik- und Lasersysteme von Ziemer. Diese Konnektivität stellt sicher, dass alle angebotenen Geräte effektiv miteinander kommunizieren und Daten austauschen können – für einen umfassenden, integrierten Workflow. Zunächst unterstützt die FlowSuite das Diagnosesystem GALILEI und die FEMTO-Laser. Zukünftig wird auch der AQUARIUZ Laser von Ziemer eingebunden.



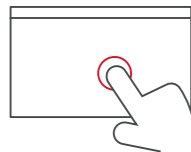
## Zentralisierte Datenverwaltung

Die FlowSuite bietet eine zentrale Plattform für die Verwaltung von Patientendaten und Operationsplänen in einem Picture Archiving and Communication System (PACS). Eine spezielle Datenbank ermöglicht auf allen angeschlossenen Geräten eine zentrale Benutzerverwaltung. So kann über eine einzige Schnittstelle auf sämtliche Patientendaten, einschließlich diagnostischer Bilder und Behandlungspläne, zugegriffen werden. Dies trägt zur Datenkonsistenz bei und reduziert das Fehlerrisiko.



## Optimiertes Patientenmanagement

Die FlowSuite unterstützt alle Schritte der refraktiven Laserchirurgie, die ein Patient in Ihrer Praxis durchläuft – von der Anmeldung bis hin zur Nachsorge. Für reibungslose und effiziente Abläufe lässt sie sich nahtlos in die bestehende IT-Infrastruktur der Klinik integrieren. Das System wurde so entwickelt, dass es sich in den etablierten Workflow der Klinik einfügt. Das Ergebnis: minimale Unterbrechungen und maximale Effizienz.



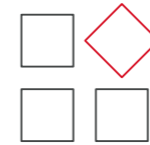
## Innovative Benutzeroberfläche

Die Benutzeroberfläche der FlowSuite besticht durch Einfachheit und Effizienz. Mit Hilfe einer Plantafel können Aufgaben in Kategorien wie „Zu erledigen“, „Geplant“ und „Erledigt“ eingeteilt werden. Dieser nicht – sequenzielle, visuelle Ansatz hilft Behandler/innen bei der effektiven Organisation ihrer Aufgaben und Arbeitsabläufe. Außerdem ermöglicht er eine übersichtliche Darstellung des Behandlungsfortschritts und der verschiedenen Behandlungsphasen.



## Moderne Operationsplanung

Zu den wichtigsten Funktionen der FlowSuite zählt die innovative Operationsplanung: Operateur/innen können Eingriffe direkt von ihrem Arbeitsplatz aus planen, ohne dass sie auf das chirurgische Gerät zugreifen müssen (Diagnose- und Lasersysteme können während der Planung offline sein). Das System unterstützt die Erstellung detaillierter, personalisierter Operationspläne, die während des Eingriffs problemlos aufgerufen und überprüft werden können.



## Aktuelle und zukünftige Anwendungen

Derzeit ist die Ziemer FlowSuite für unsere Lentikel-Applikation CLEAR für die refraktive Chirurgie optimiert. Doch das ist erst der Anfang. Unser Ziel ist es, zukünftig weitere Anwendungen wie LASIK und Kataraktchirurgie zu unterstützen, den Funktionsumfang der FlowSuite zu erweitern und ihren Wert für ein breiteres Spektrum ophthalmologischer Verfahren zu steigern.



## Datensicherheit und Compliance

Bei der FlowSuite ist Datensicherheit von zentraler Bedeutung. Das System nutzt fortschrittliche Verschlüsselungstechniken und erfüllt geltende Datenschutz- und Sicherheitsvorschriften wie den HIPAA und die DSGVO. Dadurch wird sichergestellt, dass die Patientendaten geschützt sind und die Klinik alle gesetzlichen Anforderungen einhält, was das Vertrauen in die Nutzung des Systems stärkt.

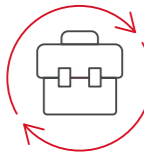


# Vorteile für Patient/innen



## Erhöhte Sicherheit und Genauigkeit

Da die FlowSuite die Diagnostik- und Lasersysteme von Ziemer miteinander verbindet, sind die Patientendaten stets aktuell und genau. Daten müssen also nicht mehrfach manuell eingegeben werden, wodurch das Fehlerrisiko verringert wird. Alle Patientendaten werden an einem zentralen Ort zusammengeführt, sodass Operateur/innen ein umfassendes Bild erhalten – eine wichtige Basis für fundierte Entscheidungen.



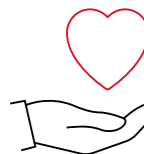
## Verbesserter Patientenkomfort

Mit der FlowSuite profitieren Ihre Patient/innen von einem angenehmeren Behandlungserlebnis. Das vernetzte System ermöglicht reibungslose klinische Abläufe und trägt so dazu bei, die Wartezeiten für Patient/innen zu reduzieren – von der Voruntersuchung bis zu Nachuntersuchung. So können Sie Ihren Patient/innen ein angenehmes und stressfreies Behandlungserlebnis bieten. Darüber hinaus erlaubt der optimierte Workflow Ihrem Team, noch eingehender für Ihre Patienten da zu sein.



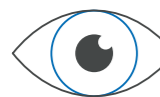
## Reibungslos von der Planung bis zur Durchführung

Mit der FlowSuite und ihrem Direktzugriff auf die Diagnosesysteme kann der chirurgische Eingriff bereits außerhalb des OPs schnell und effizient geplant werden. Die nahtlose Übertragung der geplanten OP-Daten von der FlowSuite an den Laser macht die bisher erforderliche Behandlungsplanung im Operationssaal obsolet. Dies kann für Patienten die Wartezeit vor dem Eingriff im OP reduzieren. Dank der gewonnenen Effizienz ermöglicht die FlowSuite somit reibungslose klinische Abläufe.



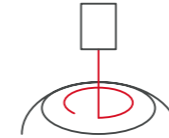
## Konsistente und qualitativ hochwertige Versorgung

Über eine zentrale, integrierte Plattform für die Verwaltung von Patientendaten ermöglicht die FlowSuite eine konsistente und qualitativ hochwertige Versorgung aller Patient/innen. Behandler/innen haben Zugriff auf umfassende Patientendaten und Behandlungspläne und können so eine effektive individuelle Behandlung anbieten. Mit der Echtzeit-Datensynchronisation auf allen verbundenen Geräten stellt die FlowSuite sicher, dass die Behandlungspläne immer auf den aktuellsten Informationen beruhen, was Konsistenz und Qualität der Versorgung weiter verbessert.



## Verbesserte postoperative Nachsorge

Die FlowSuite stellt eine umfassende Plattform für die Verwaltung von präoperativen Daten und Operationsplanungen dar. Dadurch optimiert sie die Anfangsphasen der Patientenversorgung. Zukünftige Erweiterungen werden an die Integrations- und Datenverwaltungsfunktionen des Systems anknüpfen. Mit der Zentralisierung von Patientendaten und Behandlungsdetails legt die FlowSuite den Grundstein für eine effizientere Nachsorge und erleichtert die Planung zukünftiger Verbesserungen bei der postoperativen Kontrolle.

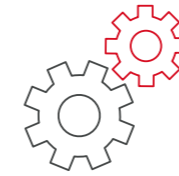


## Höhere chirurgische Präzision

Der kontinuierliche Fluss präziser Daten zwischen den Diagnostik- und Lasersystemen mit Hilfe der FlowSuite, ermöglicht es Operateur/innen, Verfahren individuell auf die jeweiligen Patient/innen abzustimmen und zuverlässige sowie besser vorhersagbare chirurgische Ergebnisse zu erzielen.



# FlowSuite Spezifikationen



## Systemanforderungen

Betriebssystem:	Microsoft Windows 10 / 11
Prozessor (CPU):	x64
Arbeitsspeicher:	16 GB RAM
Speicherplatz:	500 MB
Datenbank:	PostgreSQL mit eigener Benutzerdatenbank
Display:	Full HD
PACS:	DCM4CHEE oder kompatibles System

## Konnektivität

Unterstützte Geräte:	GALILEI, FEMTO (zukünftig AQUARIUZ)
Unterstützte Anwendungen:	CLEAR (Lentikel-Applikation) sowie zukünftig Katarakt- und Lasik-Applikationen
Kommunikationsprotokolle:	DICOM

## Datenverwaltung

Datenbank:	Zentralisierte PostgreSQL-Datenbank
Datenarten:	Patientenakten, diagnostisches Bildmaterial, Behandlungspläne



# Your Vision Is Our Vision

Mit unseren herausragenden chirurgischen und diagnostischen Lösungen und Tools möchten wir Ophthalmolog/innen befähigen, ihren Patient/innen eine verbesserte augenärztliche Versorgung zu bieten.

## Warum Ziemer?

- Etabliert – Mehr als 1.600 installierte Systeme weltweit.
- Hightech-Laser und Diagnosesysteme „Made in Switzerland“.
- Ein familiengeführtes Unternehmen mit exzellentem Service.
- Wegweisende Innovationen für die Ophthalmologie.



Ziemer Ophthalmology Deutschland GmbH  
Kronenstraße 38  
79211 Denzlingen  
[www.ziemergroup.com/de](http://www.ziemergroup.com/de)

Haftungsausschluss: Die Lentikel-Applikation CLEAR besitzt die CE-Kennzeichnung, ist von der FDA jedoch bislang nicht zur Anwendung in den USA zugelassen. In anderen Ländern kann die Verfügbarkeit aufgrund von regulatorischen Anforderungen eingeschränkt sein. Für weitere Einzelheiten wenden Sie sich bitte an Ziemer.